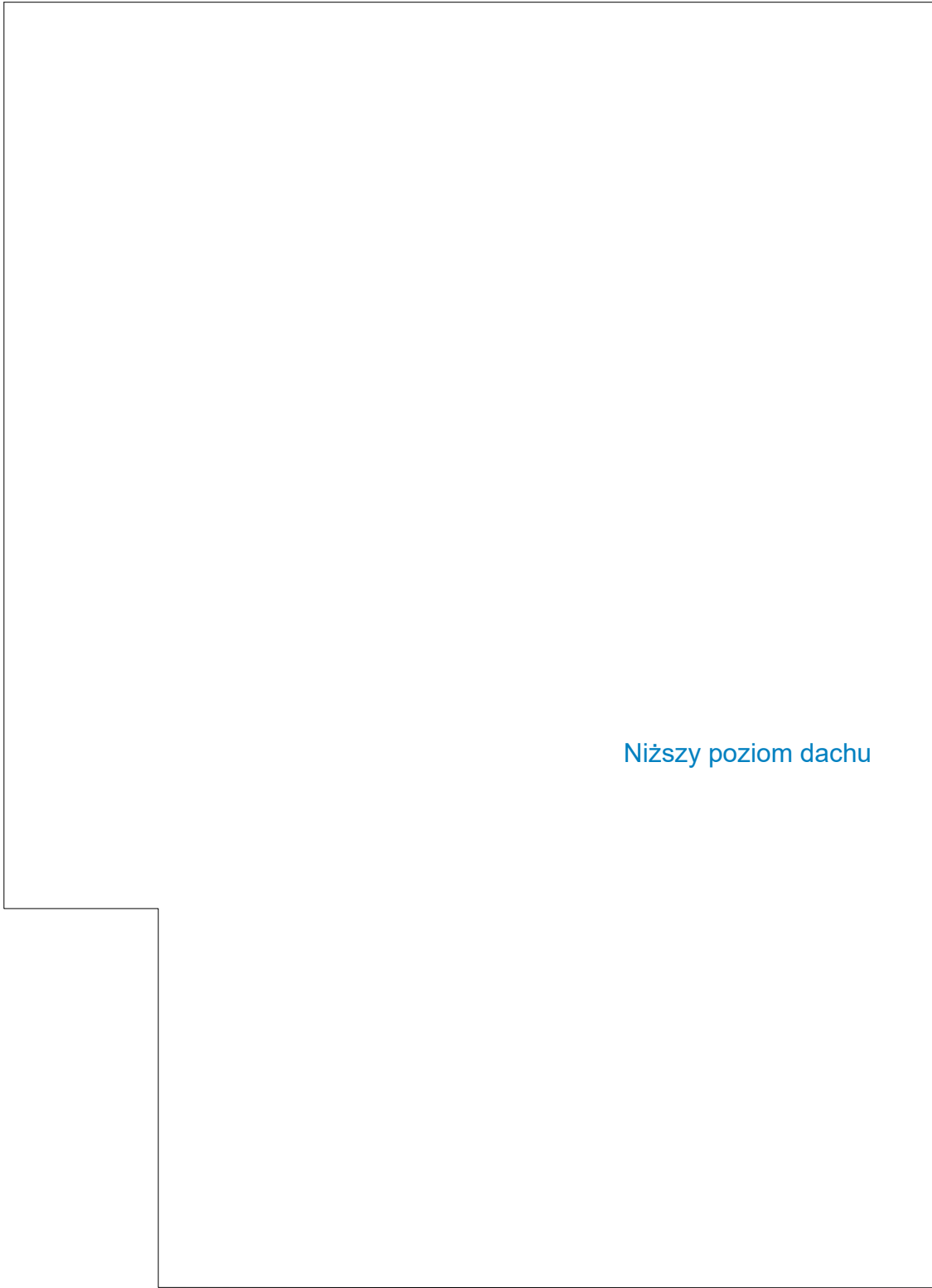


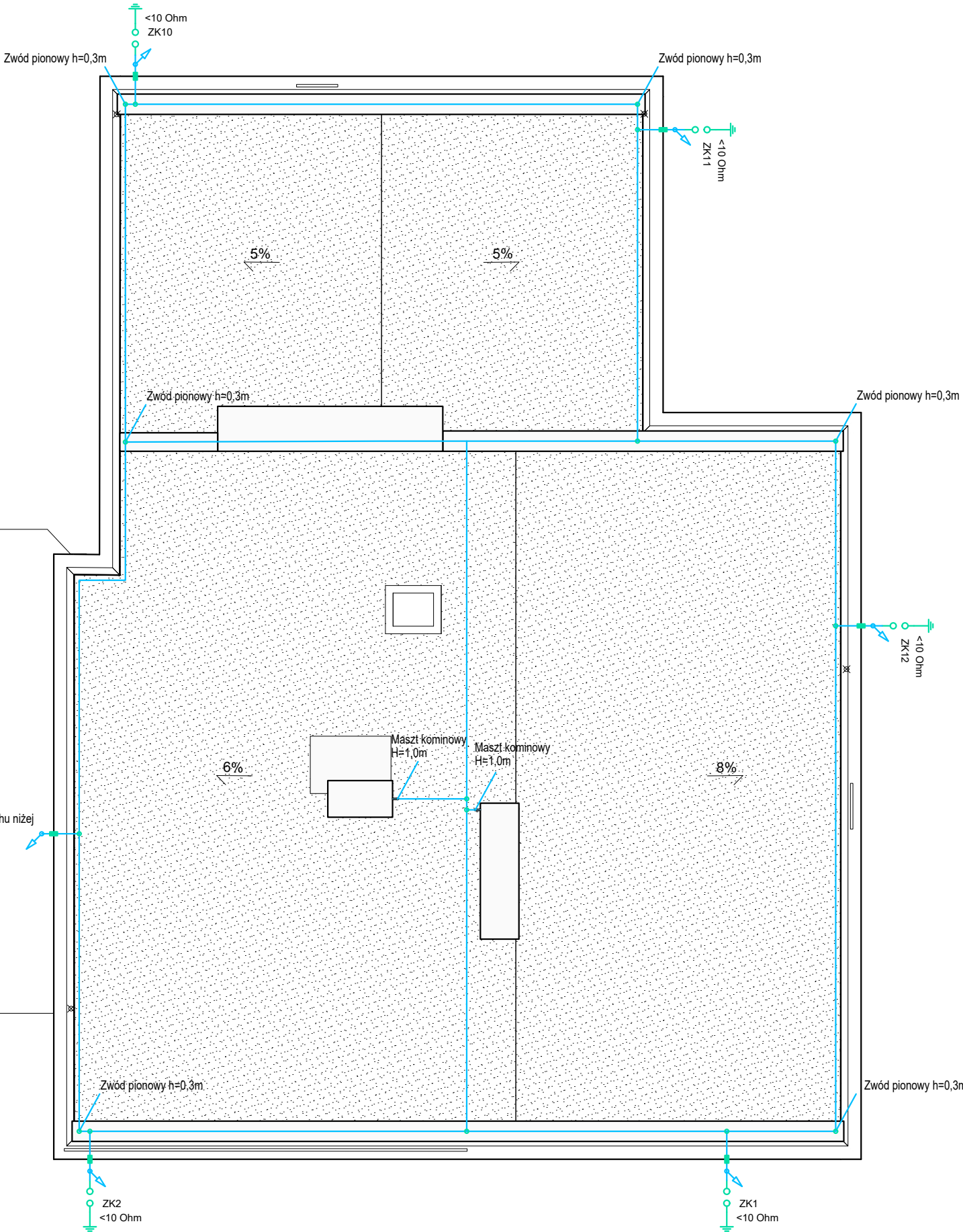
Legenda	
	Zwody poziome (drut odgromowy FeZn fi 8mm)
	Przewód odprowadzający (drut odgromowy FeZn fi 8mm)
	Złącza łączące, uniwersalne, proste, równoległe, kompensacyjne
	Złącza rynnowe
	Złącza kontrolne
	Uziom szpilowy
	Iglica kontrowa

- Uwagi
- Niniejszy projekt został wykonany według projektu architektury
 - Opis i rysunek stanowią integralną całość projektu instalacji odgromowej.
 - Przed przystąpieniem do realizacji należy wszystkie wymiary sprawdzić na budowie
 - Dla ochrony przed wyładowaniami atmosferycznymi połaci dachowej projektuje się zwody instalacyjne na uchwytych dystansowych.
 - Uchwyty instalacyjne dostosować do rodzaju połaci dachowej.
 - Dla ochrony przed wyładowaniami atmosferycznymi elementów wyniesionych ponad dach projektuje się zwody pionowe. Długości określono na rysunku.
 - Przewód odgromowy po dachu prowadzić na systemowych uchwytych, Dostosowanych do połaci dachu. Stosować systemowe rozwiązania.
 - Dokonać wymiany i montażu nowych przewodów odprowadzających na systemowych uchwytych dystansowych.
 - Rynny, jeżeli są metalowe należy włączyć do odgromu przez złącza rynnowe
 - Całość prac wykonać zgodnie ze szczegółami zawartymi w normie PN-EN 62305.
 - Dokonać sprawdzenia istniejącego uziemienia z uwzględnieniem współczynnika poprawkowego. W przypadku braku ciągłości lub rezystancji uziemienia >100hm, należy wykonać uziemienie pionowe, w koordynacji z infrastrukturą podziemną i połączyć z istniejącym przez spawanie.
 - Po zakończeniu prac wykonać stsooswne pomiary, pomiary uziemienia stosując współczynnik poprawkowy oraz dokumentację powykonawczą i metrykę urządzenia piorunochronnego.

		GRAFIT Marcin Rupnicki		
		graftl-projekt.pl biuro@graftl-projekt.pl		
STADIUM:	DZIAŁ:	DATA SPORZĄDZENIA RYS.:	SKALA:	NR RYSUNKU:
PROJEKT BUDOWLANY	PT	18.12.2025	1:100	IE-1
NAZWA OBIEKTU BUDOWLANEGO:		PRZEBUDOWA BUDYNKU SZKOŁY W ZAKRESIE ZMNIEJSZENIA OTWORÓW OKIENNYCH ORAZ DOCIEPLENIA BUDYNKU		
TYTUŁ RYSUNKU:		RZUT DACHU - INSTALACJA ODGROMOWA		
IDENTYFIKATOR DZIAŁKI:		021407_4.0001.AR_13.86, 021407_4.0001.AR_13.57/1		
PROJEKTANT	mgr inż.	PODPIS PROJEKTANTA:		18.12.2025
INST. ELEKTRYCZNYCH:	ADAM KRYNICKI			
NR UPRAWNIEŃ:	DOŚ/0159/PBE/20			
SPRAWDZAJĄCY	mgr inż.	PODPIS PROJEKTANTA:		18.12.2025
INST. ELEKTRYCZNE:	MARCIN KLEMANÓW			
NR UPRAWNIEŃ:	DOŚ/IE/0317/18			



Przewód FeZn fi 8mm po elewacji do dachu niżej



Legenda	
	Zwody poziome (drut odgromowy FeZn fi 8mm)
	Przewód odprowadzający (drut odgromowy FeZn fi 8mm)
	Złaczta krzyżowa, uniwersalna, przeciwładowe, równoległe, kompensacyjne)
	Złaczta rynnowe
	Złaczta kontrolne
	Uziom szpilowy
	Linia kontinowa

Uwagi

- Niniejszy projekt został wykonany według projektu architektury
- Opis i rysunek stanowią integralną całość projektu instalacji odgromowej.
- Przed przystąpieniem do realizacji należy wszystkie wymiary sprawdzić na budowie
- Dla ochrony przed wyładowaniami atmosferycznymi połaci dachowej projektuje się zwody instalacyjne na uchwytych dystansowych.
- Uchwyty instalacyjne dostosować do rodzaju połaci dachowej.
- Dla ochrony przed wyładowaniami atmosferycznymi elementów wyniesionych ponad dach projektuje się zwody pionowe. Długości określono na rysunku.
- Przewód odgromowy po dachu prowadzić na systemowych uchwytych, Dostosowanych do połaci dachu. Stosować systemowe rozwiązania.
- Dokonać wymiany i montażu nowych przewodów odprowadzających na systemowych uchwytych dystansowych.
- Rynny, jeżeli są metalowe należy włączyć do odgromu przez złącza rynnowe
- Całość prac wykonać zgodnie ze szczegółami zawartymi w normie PN-EN 62305.
- Dokonać sprawdzenia istniejącego uziemienia z uwzględnieniem współczynnika poprawkowoeo. W przypadku braku ciągłości lub rezystancji uziemienia >10Ohm, należy wykonać uziemienie pionowe, w koordynacji z infrastrukturą podziemną i połączyć z istniejącym przez spawanie.
- Po zakończeniu prac wykonać stsooswne pomiary, pomiary uziemienia stosując współczynnik poprawkowy oraz dokumentację powykonawczą i metrykę urządzenia piorunochronnego.

GRAFIT Marcin Rupnicki

graft-projekt.pl
biuro@graft-projekt.pl

STADIUM:	DZIAŁ:	DATA SPORZĄDZENIA RYS.:	SKALA:	NR RYSUNKU:
PROJEKT BUDOWLANY	PT	18.12.2025	1:100	IE-2
NAZWA OBIEKTU BUDOWLANEGO:		PRZEBUDOWA BUDYNKU SZKOŁY W ZAKRESIE ZMNIEJSZENIA OTWORÓW OKIENNYCH ORAZ DOCIEPLENIA BUDYNKU		
TYTUŁ RYSUNKU:		RZUT DACHU - INSTALACJA ODGROMOWA		
IDENTYFIKATOR DZIAŁKI: 021407_4.0001.AR_13.86, 021407_4.0001.AR_13.57/1				
PROJEKTANT INST. ELEKTRYCZNYCH: ADAM KRYNICKI		PODPIS PROJEKTANTA:		18.12.2025
NR UPRAWNIEŃ: DOŚ/0159/PBE/20				
SPRAWDZAJĄCY INST. ELEKTRYCZNE: MARCIN KLEMANÓW		PODPIS PROJEKTANTA:		18.12.2025
NR UPRAWNIEŃ: DOŚ/IE/0317/18				